

MAJANDUSAASTA ARUANNE

aruandeaasta algus: 01.01.2025

aruandeaasta lõpp: 31.12.2025

nimi: Mittetulundusühing Nähtamatud Loomad

registrikood: 80413845

postiaadress: Harju maakond, Tallinn, Põhja-Tallinna linnaosa,
Ristiku tn 40/2-12

postisihnumber: 10320

e-posti aadress: info@nahtamatudloomad.ee

Sisukord

Tegevusaruanne	3
Raamatupidamise aastaaruanne	8
Bilanss	8
Tulemiaruanne	9
Rahavoogude aruanne	10
Netovara muutuste aruanne	11
Raamatupidamise aastaaruande lisad	12
Lisa 1 Arvestuspõhimõtted	12
Lisa 2 Varud	13
Lisa 3 Maksude ettemaksed ja maksuvõlad	13
Lisa 4 Võlad ja ettemaksed	14
Lisa 5 Sihtotstarbelised tasud, annetused ja toetused	14
Lisa 6 Tööjõukulud	16
Lisa 7 Seotud osapooled	16
Aruande allkirjad	17

Tegevusaruanne 2025

Loomade heaolu organisatsiooni Nähtamatud Loomad 2025. aasta oli väga mõjus ja tulemuslik farmiloomade heaolu parandamisel Eestis. Töötasime järjepidevalt selle nimel, et lõpetada kanade puurispidamine munatootmises ning tuua tööstusfarmides elavate loomade kannatused avalikkuse ja otsustajate tähelepanu alla.

Meie peamine fookus oli kanade puurispidamise keelustamise kampaanial. 2025. aastal kasvas avalik ja poliitiline toetus kanade puurispidamise lõpetamisele märgatavalt. Üle 28 000 inimese allkirjastas petitsiooni kanapuuride keelu toetuseks.

Aprillis esitasid 100 mõjukat Eesti eksperti uuele regionaal- ja põllumajandusministrile Hendrik Johannes Terrasele ühise pöördumise kanade puurispidamise keelustamiseks. Mati Kaal, Aleksei Turovski ja Tuul Sepp võtsid kanapuuride keelu toetuseks sõna ka vebinaril.



2025. aastal jõudis kampaania olulise poliitilise vahevõiduni: minister Hendrik Johannes Terras toetas kanade puurispidamise keelustamist ning eelnõu liikus tänu sellele edasi valitsuse tasandile.

Septembris esitasime Riigikogu maaelukomisjoni juhile Urmas Kruusele ekspertide pöördumise, et ta toetaks kanapuuiride keelustamist. Seejärel allkirjastas selle pöördumise enam kui 6200 loomasõpra.



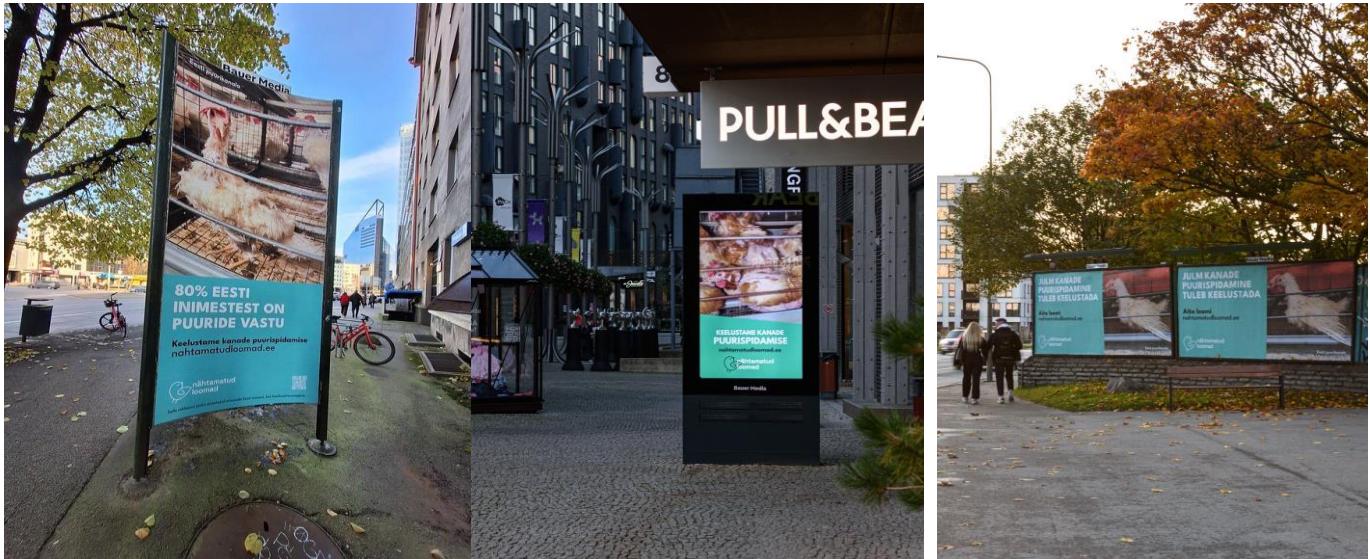
Zooloogid Lennart Lennuk ja Mati Kaal ning kultuurikriitik Andrei Liiemets ja Nähtamatute Loomade tegevjuht Kristina Mering andmas Urmas Kruusele üle pöördumist kanade puurispidamise keelustamiseks.

Loomasõbrad saatsid peaminister Kristen Michalile üle 1600 kirja, kutsudes üles kanapuuiride eelnõu Riigikokku saatma. Detsembris korraldasime avaliku surve kasvatamiseks meeleavalduse Stenbocki maja ees, kuhu kogunes üle 100 loomasõbra, et näidata toetust kanapuuiride keelule.



Meeleavaldus Valitsuse ees, et peaminister Kristen Michal saadaks kanapuuride eelnõu edasi Riigikokku.

Kampaania sõnumid jõudsid inimesteni ka tänavapildis: tänu annetajatele tõime kanade kannatused puurides välireklaamide kaudu avalikkuse ette. Need tegevused aitasid hoida teemat ühiskondlikus arutelus ja näidata otsustajatele, et Eesti inimesed ootavad loomasõbralikumat munatootmist.



Kanade puurispidamise keelustamise välireklaam Tallinna tänavatel sügis 2025.

Tegime aktiivset tööd ka ettevõtete ja tarbijate teadlikkuse suurendamiseks. 2025. aastal teatas Rimi, et vabapidamismunade müük on kahekordistunud, mis näitab tarbijate kasvavat valmisolekut eelistada loomasõbralikumaid valikuid. See kinnitab, et avalikkuse teadlikkus kanade heaolust on kasvanud ning inimesed soovivad oma ostuotsustega loomade kannatusi vähendada.

Lisaks kanade puurispidamise kampaaniale tööme 2025. aastal päevavalgele tööstusfarmide julma argipäeva, sealhulgas Eesti broilerkanade tööstusfarmides toimuvat. Tööstusfarmide varjatud reaalsuse näitamine aitab kasvatada ühiskondlikku arusaama sellest, miks farmiloomade heaolu parandamine vajab süsteemseid muudatusi.

Nähtamatud Loomad esindas 2025. aastal loomade huve meedias 175 korral. Meediatöö kaudu tööme avalikkuse ette farmiloomade olukorra, kanade puurispidamise probleemid ning võimalused, kuidas inimesed saavad loomade aitamisse panustada.

Aasta olulise tunnustusena valis Eesti Loomakaitse Selts Nähtamatute Loomade kanade puurispidamise keelustamise kampaania aasta loomasõbralikumaks teoks. See tunnustus kinnitab, et kampaania on olnud ühiskondlikult oluline ja mõjus ning toonud loomade heaolu teema Eestis tugevalt esile.

Jätkasime ka Taimse Teispäeva kampaania eestvedamist, et muuta taimne toit Eestis kättesaadavamaks ning vähendada liigset lihatarbimist. Kampaania kaudu toetame haridusasutusi, söögikohti ja tarbijaid taimsete valikute tegemisel ning aitame kaasa tervislikumale ja kestlikumale toidukultuurile.

2025. aastal jätkas Nähtamatud Loomad oma põhikirjalist tegevust loomade heaolu parandamiseks, keskendudes eelkõige farmiloomade kannatuste vähendamisele tööstuslikus

loomakasvatuses. Organisatsiooni tegevused viidi ellu annetajate, toetajate, vabatahtlike ja koostööpartnerite toel.

Aruandeaastal jätkasime koostööd riigiasutuste, poliitikakujundajate, ettevõtete, meedia, haridusasutuste ja avalikkusega. Meie töö eesmärk on saavutada süsteemseid muutusi, mis parandavad loomade elutingimusi ning suurendavad ühiskonna teadlikkust loomade heaolu probleemidest.

2026. aastal jätkab Nähtamatud Loomad tööd kanade puurispidamise keelustamise lõpule viimiseks, tööstusfarmides kannatavate loomade elutingimuste päevavalgele toomiseks ning taimse toidu populariseerimiseks. Jätkame avalikkuse teavitamist, suhtlust poliitikutega, koostööd ettevõtetega ning annetajate ja vabatahtlike kaasamist.

Raamatupidamise aastaaruanne

Bilanss

(eurodes)

	31.12.2025	31.12.2024	Lisa nr
Varad			
Käibevarad			
Raha	163 066	142 243	
Nõuded ja ettemaksud	1 186	1 619	
Varud	6 201	6 639	2
Kokku käibevarad	170 453	150 501	
Põhivarad			
Materiaalsed põhivarad	0	85	
Kokku põhivarad	0	85	
Kokku varad	170 453	150 586	
Kohustised ja netovara			
Kohustised			
Lühiajalised kohustised			
Võlad ja ettemaksud	45 276	49 736	4
Sihtotstarbelised tasud, annetused, toetused	169 757	116 070	5
Kokku lühiajalised kohustised	215 033	165 806	
Pikaajalised kohustised			
Sihtotstarbelised tasud, annetused, toetused	229 906	196 236	5
Kokku pikaajalised kohustised	229 906	196 236	
Kokku kohustised	444 939	362 042	
Netovara			
Eelmiste perioodide akumuleeritud tulem	-211 456	-168 538	
Aruandeaasta tulem	-63 030	-42 918	
Kokku netovara	-274 486	-211 456	
Kokku kohustised ja netovara	170 453	150 586	

Tulemiaruanne

(eurodes)

	2025	2024	Lisa nr
Tulud			
Annetused ja toetused	327 241	325 361	
Tulu ettevõtlusest	5 975	8 151	
Muud tulud	0	14	
Kokku tulud	333 216	333 526	
Kulud			
Sihotstarbeliselt finantseeritud projektide otsesed kulud	-68 188	-15 781	
Mitmesugused tegevuskulud	-47 742	-88 000	
Tööjõukulud	-271 848	-271 485	6
Põhivarade kulum ja väärtuse langus	-85	-253	
Muud kulud	-4 016	-1 295	
Kokku kulud	-391 879	-376 814	
Põhitegevuse tulem	-58 663	-43 288	
Muud finantstulud ja -kulud	-4 367	370	
Aruandeaasta tulem	-63 030	-42 918	

Rahavoogude aruanne

(eurodes)

	2025	2024
Rahavood põhitegevusest		
Laekunud annetused ja toetused	209 920	187 492
Laekumised kaupade müügist ja teenuste osutamisest	5 981	7 849
Väljamaksed tarnijatele kaupade ja teenuste eest	-104 259	-98 061
Väljamaksed töötajatele	-154 060	-161 803
Laekumised sihtotstarbelistest tasudest, annetustest, toetustest	204 678	169 788
Muud rahavood põhitegevusest	-141 443	-121 538
Kokku rahavood põhitegevusest	20 817	-16 273
Rahavood investeerimistegevusest		
Laekunud intressid	6	6
Kokku rahavood investeerimistegevusest	6	6
Kokku rahavood	20 823	-16 267
Raha ja raha ekvivalendid perioodi alguses	142 243	158 510
Raha ja raha ekvivalentide muutus	20 823	-16 267
Raha ja raha ekvivalendid perioodi lõpus	163 066	142 243

Netovara muutuste aruanne

(eurodes)

	Kokku netovara	
	Akumuleeritud tulem	
31.12.2023	-168 538	-168 538
Korrigeeritud saldo 31.12.2023	-168 538	-168 538
Aruandeaasta tulem	-42 918	-42 918
31.12.2024	-211 456	-211 456
Aruandeaasta tulem	-63 030	-63 030
31.12.2025	-274 486	-274 486

Raamatupidamise aastaaruande lisad

Lisa 1 Arvestuspõhimõtted

Üldine informatsioon

Mittetulundusühing Nähtamatud Loomad majandusaasta aruanne on koostatud kooskõlas Eesti finantsaruandluse standardiga, mis tugineb rahvusvaheliselt tunnustatud arvestuse ja aruandluse põhimõtetele.

MTÜ Nähtamatud Loomad tulemiaruaruande koostamisel on lähtutud RTJ 14 lisas toodud skeemist. Rahavoogude aruanne on koostatud otsemeetodil.

Raamatupidamise aastaaruanne on koostatud eurodes.

Raha

Raha ning raha lähenditena kajastatakse raha kassas ja maksete vahendusplatvormidel ning pangakontodel.

Välisvaluutas toimunud tehingud ning välisvaluutas fikseeritud finantsvarad ja -kohustised

Välisvaluutas fikseeritud rahalised varad ja kohustised hinnatakse bilansipäeval ümber eurodesse Euroopa Keskpanga valuutakursside alusel. Ümberhindamise tulemusel saadud kursikasumid ja -kahjumid kajastatakse aruandeperioodi tulemiaruanandes muude finantstulude ja -kulude real.

Nõuded ja ettemaksud

Nõuetena ostjate vastu kajastatakse MTÜ tavapärase põhitegevuse käigus tekkinud lühiajalisi nõudeid. Nõudeid ostjate vastu kajastatakse korrigeeritud soetusmaksumuses, mis on võrdne nende nominaalväärtusega.

Kõiki muid nõudeid kajastatakse korrigeeritud soetusmaksumuses. Lühiajaliste nõuete korrigeeritud soetusmaksumus on üldjuhul võrdne nende nominaalväärtusega, mistõttu lühiajalisi nõudeid kajastatakse bilansis tõenäoliselt laekuvas summas.

Varud

Varud võetakse arvele soetusmaksumuses, mis koosneb ostukulutustest ja muudest kulutustest, mis on vajalikud varude viimiseks nende olemasolevasse asukohta ja seisundisse.

Varude arvestamisel kasutatakse FIFO meetodit. Varud on kajastatud bilansis nende soetusmaksumuses või neto realiseerimisväärtuses, sõltuvalt sellest, kumb on madalam.

Materiaalsed ja immateriaalsed põhivarad

Materiaalse varana kajastatakse MTÜ Nähtamatud Loomad raamatupidamises vara, mida ühing kasutab oma igapäevase põhitegevuse käigus pikema perioodi jooksul kui üks aasta ning mille maksumus on üle 1000 euro.

Põhivarade arvelevõtmise alampiir 1000

Annetused ja toetused

Mittesihotstarbelised annetused ja toetused kajastatakse tuluna hetkel, mil annetus/toetus muutub sissenõutavaks.

Sihotstarbelised annetused ja toetused (sh mitterahalised annetused ja toetused) kajastatakse lähtudes juhendis RTJ 12 kirjeldatud sihtfinantseerimise arvestuse põhimõtetest.

Annetusi ja toetusi, mis on oma olemuselt sissemaksed mittetulundusühingu põhikapitali, ei kajastata tuluna tulemiaruanandes, vaid kajastatakse netovara muutusena bilansis ja netovara muutuste aruanandes.

Annetust või toetust, mis on küll mõeldud kasutamiseks teatud kindlas valdkonnas, kuid ei ole otseselt seotud ühegi konkreetse projekti finantseerimisega, ei loeta sihotstarbeliseks annetuseks. Selliseid annetusi ja toetusi kajastatakse tuluna hetkel, mil annetus/toetus on laekunud või selle laekumine on praktiliselt kindel.

Tulud

Aruandeperioodil toodete, kaupade ja teenuste müügist ja vahendamisest saadud tulu.

Maksustamine

MTÜ Nähtamatud Loomad on alates 31.05.2019 piiratud käibemaksukohustuslane.

Seotud osapooled

Osapooli loetakse seotuks juhul, kui üks osapool omab kas kontrolli teise osapoole üle või olulist mõju teise osapoole äriolulistele otsustele.

Seotud osapooled on:

-mittetulundusühingu juhatus;

-lisaks on seotud osapoolteks eelnevalt kirjeldatud isikute lähisugulased ja nendega seotud ettevõtted.

Lisa 2 Varud

(eurodes)

	31.12.2025	31.12.2024
Müügiks ostetud kaubad	6 201	6 639
Nähtamatute Loomade tunnustega tooted	6 201	6 639
Kokku varud	6 201	6 639

Lisa 3 Maksude ettemaksed ja maksuvõlad

(eurodes)

	31.12.2025	31.12.2024
	Maksuvõlg	Maksuvõlg
Käibemaks	1 660	162
Üksikisiku tulumaks	5 362	6 887
Sotsiaalmaks	10 028	11 280
Kohustuslik kogumispension	1 330	1 087
Töötuskindlustusmaksed	729	819
Kokku maksude ettemaksed ja maksuvõlad	19 109	20 235

Lisa 4 Võlad ja ettemaksed

(eurodes)

	31.12.2025	12 kuu jooksul	Lisa nr
Võlad tarnijatele	3 229	3 229	
Võlad töövõtjatele	21 769	21 769	
Maksuvõlad	19 109	19 109	3
Muud võlad	1 169	1 169	
Kokku võlad ja ettemaksed	45 276	45 276	
	31.12.2024	12 kuu jooksul	Lisa nr
Võlad tarnijatele	1 990	1 990	
Võlad töövõtjatele	27 511	27 511	
Maksuvõlad	20 235	20 235	3
Kokku võlad ja ettemaksed	49 736	49 736	

Lisa 5 Sihtotstarbelised tasud, annetused ja toetused

(eurodes)

	31.12.2023	Laekunud	Tagasi makstud	Kajastatud tulemiaruanandes	31.12.2024
	Kohustised				Kohustised
Sihtfinantseerimine tegevuskuludeks					
Põhjam. Ministrite Nõukogu toetus Taimse Teisipäeva projekti jaoks	5 693			5 693	
KÜSK AHE20-42	17 447			17 447	
EFTA FMO projektitoetus	10 400	8 506		18 906	
NORDPLUS21	24 000	106		24 106	
ProVeg International Grant	9 038			9 038	
THE HUMANE LEAGUE 634 MCGREW LOOP (2022 PAYMENT RFB OWA GRANT	54 358				54 358
EFFECTIVE VENTURES FOUNDATION USA, INC. / P30760224	84 614				84 614
Moneyntint Ltd	4 519			4 519	
KARUNA FOUNDATION 7	13 603	17 854			31 457
THE HUMANE LEAGUE	55 986	71 203		55 986	71 203
A WELL FED WORLD INC.	926			926	
Humane America Animal Foundati		70 676			70 676
ANIMAL & VEGAN ADVOCACY		1 443		1 443	
Kokku sihtfinantseerimine tegevuskuludeks	280 584	169 788		138 064	312 308
Kokku sihtotstarbelised tasud, annetused ja toetused	280 584	169 788		138 064	312 308

	31.12.2024	Laekunud	Tagasi makstud	Kajastatud tulemiaruanDES	31.12.2025
	Kohustised				Kohustised
Sihtfinantseerimine tegevuskuludeks					
THE HUMANE LEAGUE 634 MCGREW LOOP (2022 PAYMENT RFB OWA GRANT	54 358	1 252		1 252	54 358
EFFECTIVE VENTURES FOUNDATION USA, INC. / P30760224	84 614			84 614	
KARUNA FOUNDATION 7	31 457			31 457	
THE HUMANE LEAGUE	71 203	70 242			141 445
Humane America Animal Foundation	70 676	104 872			175 548
AIRWALLEX (UK) LIMITED		20 790			20 790
PARKS FOUNDATION		7 522			7 522
Tallinna Linnakantselei		2 000	2 000		
Kokku sihtfinantseerimine tegevuskuludeks	312 308	206 678	2 000	117 323	399 663
Kokku sihtotstarbelised tasud, annetused ja toetused	312 308	206 678	2 000	117 323	399 663

Lisa 6 Tööjõukulud

(eurodes)

	2025	2024
Palgakulu	203 224	203 264
Sotsiaalmaksud	68 625	68 222
Kokku tööjõukulud	271 849	271 486
Töötajate keskmine arv taandatuna täistööajale	7	7

Lisa 7 Seotud osapooled

(eurodes)

Liikmete arv majandusaasta lõpu seisuga		
	31.12.2025	31.12.2024
Füüsilisest isikust liikmete arv	10	10

Tegev- ja kõrgemale juhtkonnale arvestatud tasud ja muud olulised soodustused		
	2025	2024
Arvestatud tasu	35 321	32 199