

MAJANDUSAASTA ARUANNE

aruandeaasta algus: 01.01.2023

aruandeaasta lõpp: 31.12.2023

nimi: Mittetulundusühing Nähtamatud Loomad

registrikood: 80413845

postiaadress: Harju maakond, Tallinn, Põhja-Tallinna linnaosa,
Ristiku tn 40/2-12

postisihnumber: 10320

e-posti aadress: info@nahtamatudloomad.ee

Sisukord

Tegevusaruanne	3
Raamatupidamise aastaaruanne	11
Bilanss	11
Tulemiaruanne	12
Rahavoogude aruanne	13
Netovara muutuste aruanne	14
Raamatupidamise aastaaruande lisad	15
Lisa 1 Arvestuspõhimõtted	15
Lisa 2 Varud	16
Lisa 3 Maksude ettemaksed ja maksuvõlad	16
Lisa 4 Võlad ja ettemaksed	17
Lisa 5 Sihtotstarbelised tasud, annetused ja toetused	17
Lisa 6 Tööjõukulud	19
Lisa 7 Seotud osapooled	20
Aruande allkirjad	21

Tegevusaruanne

Loomakaitseorganisatsiooni Nähtamatud Loomad 2023. aasta oli tegus ja aktiivne. Tegutsesime igapäevaselt, et parandada farmiloomade heaolu tööstusfarmides ja suurendada taimse toidu kättesaadavust, et liigne lihatarbimine Eestis väheneks. Meie fookuseks on institutsionaalse muutuse ellukutsumine farmiloomade kannatuste leevendamiseks tööstuslikus loomakasvatuses, seega tegime koostööd nii riiklike institutsioonide ja ametiasutuste, erasektori ettevõtete, aga ka tarbijate ja meediaga, et loomasõbralikku sõnumit tõhusamalt levitada.



See on kogu Nähtamatute Loomade tiimi tõhusa ja plaanipärase töö tulemus, mille üle oleme väga uhked. Aasta lõpuks oli meil 10 töötajat ning sadakond vabatahtlikku üle Eesti. Oleme südamest tänulikud kõigile toetajatele, annetajatele ja koostööpartneritele, tänu kellele saame loomi aidata!

Teadlikkuse kasvatamine ja petitsiooni allkirjade kogumine

Nähtamatute Loomade üks eesmärke on tarbijate teadlikkuse kasvatamine, et nad teaks, mis loomade heaoluprobleemid on tööstusfarmides ja teaksid vähendada lihatarbimist ja eelistada mahefarmide toodangut, kus kõrgem loomade heaolu. Korraldasime aasta vältel palju lendlehtede jagamisi. Olime infolauaga festivalidel, kus tutvustasime meie tegemisi ning müüsimise ka heategevusmeeneid.



Kogusime aasta jooksul ka petitsiooni allkirju erinevates kampaaniates.

“Siga on sabaga” petitsioon sai 2061 uut ning aasta lõpuks toetas kampaaniat 12 634 inimest. *Foie gras* kampaania petitsioonile tuli juurde 207 allkirja ja kogu kampaania toetus aasta lõpuks oli 12 757.

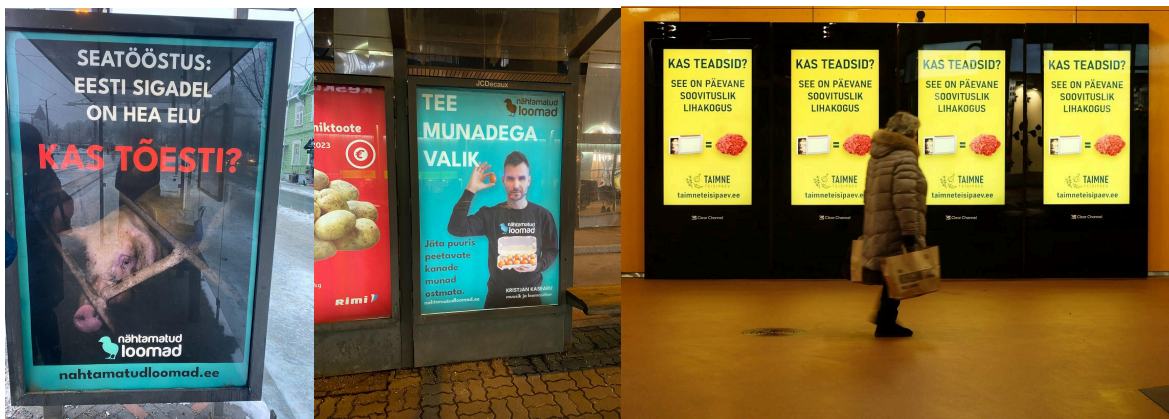
Punkt puurijastule

Lisaks lõime kaasa rahvusvahelises projektist “*End the cage age*” ehk “Punkt puurijastule.” See oli üle Euroopa Liidu toimuv projekt, mille eesmärk oli saavutada seadus üle Euroopa Liidu, mis ei luba kasutada puure loomafarmides. Selle tulemusel ei tohiks pidada munakanu, emiseid, küülikuid jt loomi-linde puurides. Omalt poolt kogusime Eesti inimeste petitsiooniallkirju ja neid kogunes 6390.

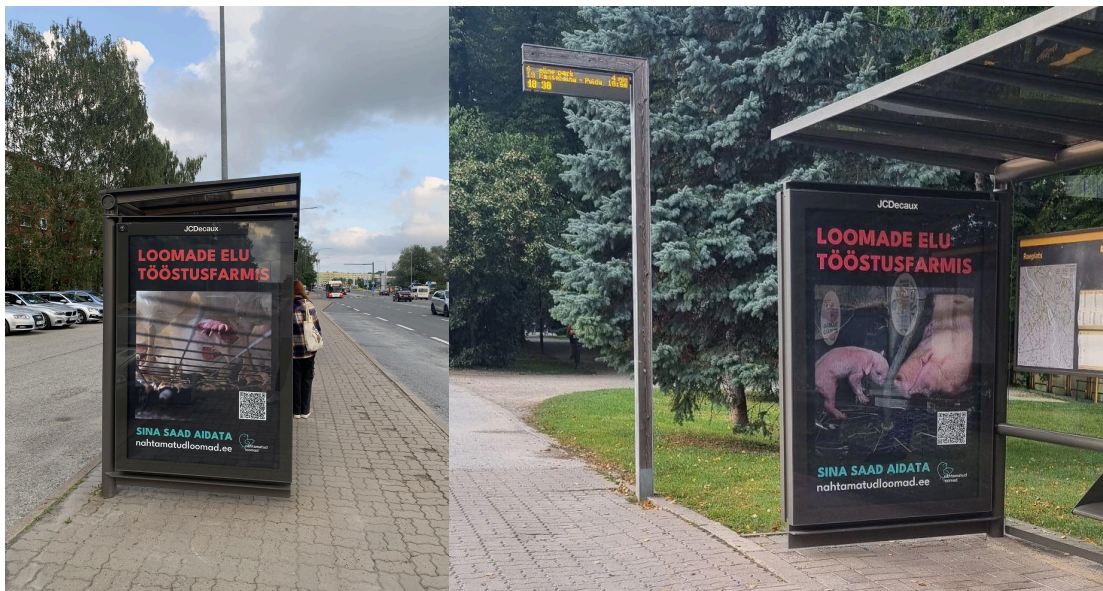
Välireklaamid Pärnus, Tartus ja Tallinnas

Aastat alustasime suure välireklaamilainega nii Tallinnas kui Tartus. Reklaamkampania kestis kokku poolteist kuud ning sellega kaasnesid ka turundustegevused nii sotsiaalmeedias kui uudisteportaalides ostetud veebibänneritega.

Tõtsime teadlikkust seatööstuses sigade heoluprobleemidest, kutsusime eelistama puurivabu kanamune ning tõtsime teadlikkust, et Eesti riiklike toitumissoovituste kohaselt on päevane soovituslik lihakogus vaid tikutopsi suurune.



Ka augustis ja septembris olid Pärnu, Tallinna ja Tartu tänavatel välireklaamid, mis kajastasid tööstusfarmide õudusi.



Nähtamatud Loomad sai aprillis värsket logo!

Aprillis muutsime oma logo.



“Tee munadega valik” [kampaaniavideo](#)

Kanade heaolu üks suurimaid eesmärke on, et inimesed jäta puurikanade munad ostmata. Munadepühade raames tegime video “Tee munadega valik,” kus astusid üles ansambli Horror Dance Squadi liikmed. Videos astusid üles ka kolm kana, kes päästeti 2021 aasta sügisel puurikanalast. Lisaks tuli müüki heategevuslik kanade temaline pusa, millega saab kanade kampaaniat toetada.



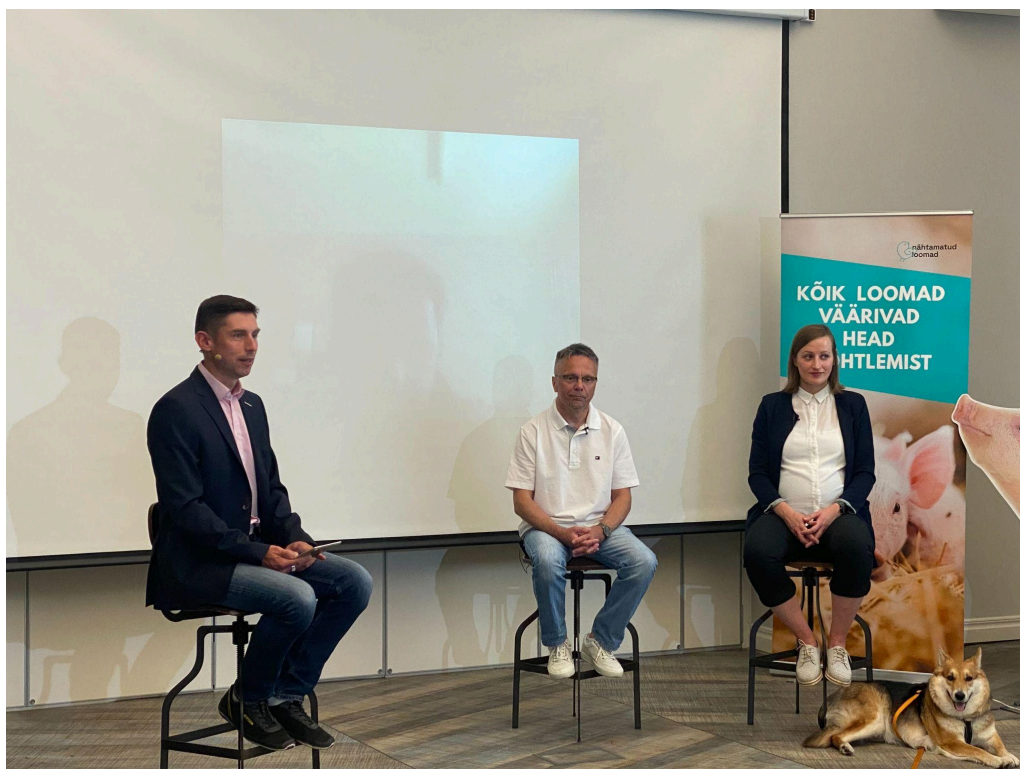
Matilda ja sõprade päästmine puurikanalast

Suvel tõime puuri kanalast ära 11 kana, kelle seas on meie kampaania nägu Matilda. Kanad läksid elama Sauele, kus rajasime neile koos hooliva pere abiga turvakodu. Toetajate abiga said kanad endale uhke õuemaja. Aktsiooniga tuli kaasa ka Alike Milova. Alike andis intervjuu ka Ringvaatele.



Sigade heaolu [avalik debatt](#)

Juuni lõpus toimus avalik debatt sigade heaolu teemal, kus osalesid Nähtamatute Loomade asutaja ja tegevjuht Kristina Mering, Põllumajandus- ja Toiduameti loomatervise osakonnajuhataja Olev Kalda ning seakasvataja Varpo Vare.



Avalikkustasime kaadrid, kuidas kolmes suurimas puurikanalas kanad elavad.

Aasta algusest saati tegime tööd selle nimel, et avalikustada kaadrid, mis tegelikult toimub Eesti suuremates puurikanalates. Nähtamatute Loomade töötaja Mirjam töötas kolmes Eesti puurikanalas, et jäädvustada kaadreid ja tegelikkust. Kaadritega tulime välja septembris Pealtnägija saates ning alustasime ka digiallkirjade kogumist, et teha seadus, mis keelab munakanade puurispidamise. Samuti valmis kaadritest [lühidokumentaalfilm](#).



Pilt: Pealtnägija

Poliitikutega koostöö, et liikuda kanade puurispidamise keelustamise poole.

Kohtusime enamike Riigikogu erakondadega ning tegime koostöös ministeeriumite ja ametkondadega, tänu millele tõusis teema poliitiliselt üha olulisemaks.



Taimse toidu populariseerimine üle Eesti

Nähtamatute Loomade üks suur ja oluline kampaania on Taimne Teisipäev, mil on oma eraldi bränd ning tegevused ning mis keskendub meie eesmärgile vähendada liigset lihatarbimist Eestis. Praegu sööb keskmine Eesti elanik toitumisuuringute andmetel ca 80 kg liha aastas, mis on 3-4 korda rohkem kui riiklikud toitumissoovitused ette näevad. Taimne Teisipäev tegutseb mitmel rindel, et Eesti elanike toidulaud oleks tasakaalustatum. Meil on aktiivse koolide ja lasteaedade projekt, kes liitudes pakuvad teisipäeviti maitsvat taimset lõunasööki.

2023. aasta jooksul liitus 74 uut restorani ja 17 uut kooli ja lasteaeda. Aasta lõpuks on liitunud kokku 184 kooli ja lasteaeda, mis säästab aastas 275 779 looma aelu.

Viisime läbi eduka aasta parima taimse toote konkursi, mille üldvõitjaks osutus Deary taimne vanillikohuke, mis võitis ka parima taimse piimatoote kategoorias esikoha. Parimaks taimseks lihatooteks valiti Appetit lillkapsatiivad. Parimaks taimseks avastuseks kuulutati R-Kioski taimne hot dog New Dog.

Oktoobris korraldasime juba viiendat korda toiduinnovatsiooni konverentsi Food Innovation Summit, mis tõi kokku ligi 200 inimest üle maailma. Summiti eesmärk oli tutvustada taimse toidu trende nii Eestis kui välismaal.



Nähtamatud Loomad pälvis meediatähelepanu üle 200 korral

Nähtamatute Loomade üks olulisi tegevusväljundeid on farmiloomade elutingimuste paljastamine tööstusfarmides. Korraldame mediale suunatud üritusi tööstusfarmidest, koostame pressiteateid ja käime meediakanalites intervjuusid andmas. 2023. aasta vältel mainiti Nähtamatute Loomade tegevust meedias üle 200 korral.



Raamatupidamise aastaaruanne

Bilanss

(eurodes)

	31.12.2023	31.12.2022	Lisa nr
Varad			
Käibevarad			
Raha	158 510	187 526	
Nõuded ja ettemaksud	1 410	1 335	
Varud	11 016	7 900	2
Kokku käibevarad	170 936	196 761	
Põhivarad			
Materiaalsed põhivarad	337	590	
Kokku põhivarad	337	590	
Kokku varad	171 273	197 351	
Kohustised ja netovara			
Kohustised			
Lühiajalised kohustised			
Võlad ja ettemaksud	59 228	32 900	4
Sihtotstarbelised tasud, annetused, toetused	141 612	45 985	5
Kokku lühiajalised kohustised	200 840	78 885	
Pikaajalised kohustised			
Sihtotstarbelised tasud, annetused, toetused	138 971	162 430	5
Kokku pikaajalised kohustised	138 971	162 430	
Kokku kohustised	339 811	241 315	
Netovara			
Eelmiste perioodide akumuleeritud tulem	-43 964	38 376	
Aruandeaasta tulem	-124 574	-82 340	
Kokku netovara	-168 538	-43 964	
Kokku kohustised ja netovara	171 273	197 351	

Tulemiaruanne

(eurodes)

	2023	2022	Lisa nr
Tulud			
Annetused ja toetused	320 809	314 943	
Tulu ettevõtlusest	13 374	22 972	
Muud tulud	10	3	
Kokku tulud	334 193	337 918	
Kulud			
Sihotstarbeliselt finantseeritud projektide otsesed kulud	-12 895	-13 384	
Jagatud annetused ja toetused	0	-7 000	
Mitmesugused tegevuskulud	-116 872	-118 775	
Tööjõukulud	-317 080	-276 813	6
Põhivarade kulum ja väärtuse langus	-253	-253	
Muud kulud	-8 153	-12 502	
Kokku kulud	-455 253	-428 727	
Põhitegevuse tulem	-121 060	-90 809	
Muud finantstulud ja -kulud	-3 514	8 469	
Aruandeaasta tulem	-124 574	-82 340	

Rahavoogude aruanne

(eurodes)

	2023	2022
Rahavood põhitegevusest		
Laekunud annetused ja toetused	164 123	233 931
Laekumised kaupade müügist ja teenuste osutamisest	12 793	21 222
Väljamaksed annetusteks ja toetusteks	0	-7 000
Väljamaksed tarnijatele kaupade ja teenuste eest	-138 803	-131 945
Väljamaksed töötajatele	-168 931	-193 777
Laekumised sihtotstarbelistest tasudest, annetustest, toetustest	121 911	8 639
Muud rahavood põhitegevusest	-127 497	-77 173
Kokku rahavood põhitegevusest	-136 404	-146 103
Rahavood investeerimistegevusest		
Laekumised sihtotstarbelistest tasudest, annetustest, toetustest	107 378	115 199
Laekunud intressid	10	5
Kokku rahavood investeerimistegevusest	107 388	115 204
Kokku rahavood	-29 016	-30 899
Raha ja raha ekvivalendid perioodi alguses	187 526	218 425
Raha ja raha ekvivalentide muutus	-29 016	-30 899
Raha ja raha ekvivalendid perioodi lõpus	158 510	187 526

Netovara muutuste aruanne

(eurodes)

	Kokku netovara	
	Akumuleeritud tulem	
31.12.2021	38 376	38 376
Aruandeaasta tulem	-82 340	-82 340
31.12.2022	-43 964	-43 964
Korrigeeritud saldo 31.12.2022	-43 964	-43 964
Aruandeaasta tulem	-124 574	-124 574
31.12.2023	-168 538	-168 538

Raamatupidamise aastaaruande lisad

Lisa 1 Arvestuspõhimõtted

Üldine informatsioon

Mittetulundusühing Nähtamatud Loomad majandusaasta aruanne on koostatud kooskõlas Eesti finantsaruandluse standardiga, mis tugineb rahvusvaheliselt tunnustatud arvestuse ja aruandluse põhimõtetele.

MTÜ Nähtamatud Loomad tulemiaruaruande koostamisel on lähtutud RTJ 14 lisas toodud skeemist. Rahavoogude aruanne on koostatud otsemeetodil.

Raamatupidamise aastaaruanne on koostatud eurodes.

Raha

Raha ning raha lähenditena kajastatakse raha kassas ja maksete vahendusplatvormidel ning pangakontodel.

Rahavoogude aruanne on koostatud otsemeetodil.

Välisvaluutas toimunud tehingud ning välisvaluutas fikseeritud finantsvarad ja -kohustised

Välisvaluutas fikseeritud rahalised varad ja kohustised hinnatakse bilansipäeval ümber eurodesse Euroopa Keskpannga valuutakursside alusel. Ümberhindamise tulemusel saadud kursikasumid ja -kahjumid kajastatakse aruandeperioodi tulemiaruanandes muude finantstulude ja -kulude real.

Nõuded ja ettemaksud

Nõuetena ostjate vastu kajastatakse MTÜ tavapärase põhitegevuse käigus tekkinud lühiajalisi nõudeid. Nõudeid ostjate vastu kajastatakse korrigeeritud soetusmaksumuses, mis on võrdne nende nominaalväärtusega.

Kõiki muid nõudeid kajastatakse korrigeeritud soetusmaksumuses. Lühiajaliste nõuete korrigeeritud soetusmaksumus on üldjuhul võrdne nende nominaalväärtusega, mistõttu lühiajalisi nõudeid kajastatakse bilansis tõenäoliselt laekuvas summas.

Varud

Varud võetakse arvele soetusmaksumuses, mis koosneb ostukulutustest ja muudest kulutustest, mis on vajalikud varude viimiseks nende olemasolevasse asukohta ja seisundisse.

Varude arvestamisel kasutatakse FIFO meetodit. Varud on kajastatud bilansis nende soetusmaksumuses või neto realiseerimisväärtuses, sõltuvalt sellest, kumb on madalam.

Materiaalsed ja immateriaalsed põhivarad

Materiaalse varana kajastatakse MTÜ Nähtamatud Loomad raamatupidamises vara, mida ühing kasutab oma igapäevase põhitegevuse käigus pikema perioodi jooksul kui üks aasta ning mille maksumus on üle 1000 euro.

Põhivarade arvelevõtmise alampiir 1000

Annetused ja toetused

Mittesihotstarbelised annetused ja toetused kajastatakse tuluna hetkel, mil annetus/toetus muutub sissenõutavaks.

Sihotstarbelised annetused ja toetused (sh mitterahalised annetused ja toetused) kajastatakse lähtudes juhendis RTJ 12 kirjeldatud sihtfinantseerimise arvestuse põhimõtetest.

Annetusi ja toetusi, mis on oma olemuselt sissemaksed mittetulundusühingu põhikapitali, ei kajastata tuluna tulemiaruanandes, vaid kajastatakse netovara muutusena bilansis ja netovara muutuste aruanandes.

Annetust või toetust, mis on küll mõeldud kasutamiseks teatud kindlas valdkonnas, kuid ei ole otseselt seotud ühegi konkreetse projekti finantseerimisega, ei loeta sihotstarbeliseks annetuseks. Selliseid annetusi ja toetusi kajastatakse tuluna hetkel, mil annetus/toetus on laekunud või selle laekumine on praktiliselt kindel.

Tulud

Aruandeperioodil toodete, kaupade ja teenuste müügist ja vahendamisest saadud tulu.

Maksustamine

MTÜ Nähtamatud Loomad on alates 31.05.2019 piiratud käibemaksukohustuslane.

Seotud osapooled

Osapooli loetakse seotuks juhul, kui üks osapool omab kas kontrolli teise osapoole üle või olulist mõju teise osapoole ärilistele otsustele.

Seotud osapooled on:

-mittetulundusühingu juhatus;

-lisaks on seotud osapoolteks eelnevalt kirjeldatud isikute lähisugulased ja nendega seotud ettevõtted.

Lisa 2 Varud

(eurodes)

	31.12.2023	31.12.2022
Müügiks ostetud kaubad	11 016	7 900
Nähtamatute Loomade tunnustega tooted	11 016	7 900
Kokku varud	11 016	7 900

Lisa 3 Maksude ettemaksed ja maksuvõlad

(eurodes)

	31.12.2023		31.12.2022	
	Ettemaks	Maksuvõlg	Ettemaks	Maksuvõlg
Käibemaks		385		48
Üksikisiku tulumaks		7 485		5 717
Erisoodustuse tulumaks		9		1 506
Sotsiaalmaks		12 762		11 039
Kohustuslik kogumispension		681		658
Töötuskindlustusmaksed		915		789
Ettemaksukonto jääk	0		0	
Kokku maksude ettemaksed ja maksuvõlad	0	22 237		19 757

Lisa 4 Võlad ja ettemaksed

(eurodes)

	31.12.2023	12 kuu jooksul	Lisa nr
Võlad tarnijatele	2 010	2 010	
Võlad töövõtjatele	34 963	34 963	
Maksuvõlad	22 237	22 237	3
Muud võlad	18	18	
Muud viitvõlad	18	18	
Kokku võlad ja ettemaksed	59 228	59 228	
	31.12.2022	12 kuu jooksul	Lisa nr
Võlad tarnijatele	2 363	2 363	
Võlad töövõtjatele	10 759	10 759	
Maksuvõlad	19 757	19 757	3
Muud võlad	21	21	
Muud viitvõlad	21	21	
Kokku võlad ja ettemaksed	32 900	32 900	

Lisa 5 Sihtotstarbelised tasud, annetused ja toetused

(eurodes)

	31.12.2021	Laekunud	Kajastatud tulemiaruan-des	31.12.2022
	Kohustised			Kohustised
Sihtfinantseerimine tegevuskuludeks				
Humane League OWA Grant	25 246		25 246	
Põhjam. Ministrite Nõukogu toetus Taimse Teisipäeva projekti jaoks	5 693			5 693
KÜSK AHE20-42	16 268	1 179		17 447
EFTA FMO projektitoetus	8 600	33 733		42 333
NORDPLUS21	24 000			24 000
Anima Denmark 2021 grant	22 628	25 930	48 558	
Cage Work CEA 2021	60 932			60 932
ProVeg International Grant		2 728		2 728
MONEX, INC		924		924
KODANIKUÜHISKONNA SIHTKAPITAL SA RT22-36		1 411	1 411	
KODANIKUÜHISKONNA SIHTKAPITAL SA RT22-20		1 606	1 606	
THE HUMANE LEAGUE 634 MCGREW LOOP (2022 PAYMENT RFB OWA GRANT		54 358		54 358
THE POLLINATION PROJECT FOUNDATION 102 COLLEGE STATION DR STE 3 (ANIMAL RIGHTS AND WELFARE RESEARCH AND DEVELOPMENT)		962	962	
PÕHJAMAADDE MINISTRITE NÕUKOGU INFOBÜROONG SET-558 grant		1 008	1 008	
Kokku sihtfinantseerimine tegevuskuludeks	163 367	123 839	78 791	208 415
Kokku sihtotstarbelised tasud, annetused ja toetused	163 367	123 839	78 791	208 415

	31.12.2022	Laekunud	Kajastatud tulemiaruanne	31.12.2023
	Kohustised			Kohustised
Sihtfinantseerimine tegevuskuludeks				
Põhjam. Ministrite Nõukogu toetus Taimse Teisipäeva projekti jaoks	5 693			5 693
KÜSK AHE20-42	17 447			17 447
EFTA FMO projektitoetus	42 333	21 667	53 600	10 400
NORDPLUS21	24 000			24 000
Anima Denmark 2021 grant	0	36 885	36 885	
Cage Work CEA 2021	60 932		60 932	
ProVeg International Grant	2 728	9 038	2 728	9 038
MONEX, INC	924		924	
THE HUMANE LEAGUE 634 MCGREW LOOP (2022 PAYMENT RFB OWA GRANT	54 358			54 358
VegFund award	0	1 422	1 422	
EFFECTIVE VENTURES FOUNDATION USA, INC. / P30760224		84 614		84 614
Moneytint Ltd		4 519		4 519
KARUNA FOUNDATION 7		13 603		13 603
THE HUMANE LEAGUE		55 986		55 986
A WELL FED WORLD INC.		926		926
KODANIKUÜHISKONNA SIHTKAPITAL SA RT/2023/421		628	628	
Kokku sihtfinantseerimine tegevuskuludeks	208 415	229 288	157 119	280 584
Kokku sihtotstarbelised tasud, annetused ja toetused	208 415	229 288	157 119	280 584

Lisa 6 Tööjõukulud

(eurodes)

	2023	2022
Palgakulu	237 167	206 605
Sotsiaalmaksud	79 913	70 208
Kokku tööjõukulud	317 080	276 813
Töötajate keskmine arv taandatuna täistööajale	8	9

Lisa 7 Seotud osapooled

(eurodes)

Liikmete arv majandusaasta lõpu seisuga		
	31.12.2023	31.12.2022
Füüsilisest isikust liikmete arv	9	9

Tegev- ja kõrgemale juhtkonnale arvestatud tasud ja muud olulised soodustused		
	2023	2022
Arvestatud tasu	35 717	45 886